

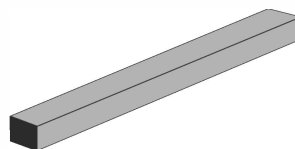
# STELAŻ METALOWY

## DWUCZĘŚCIOWY

instrukcja montażu



**A** STELAŻ x 2 szt.



**B** ŁĄCZNIK x 2 szt.



**C** ŚRUBA /8x60/ x 3 szt.

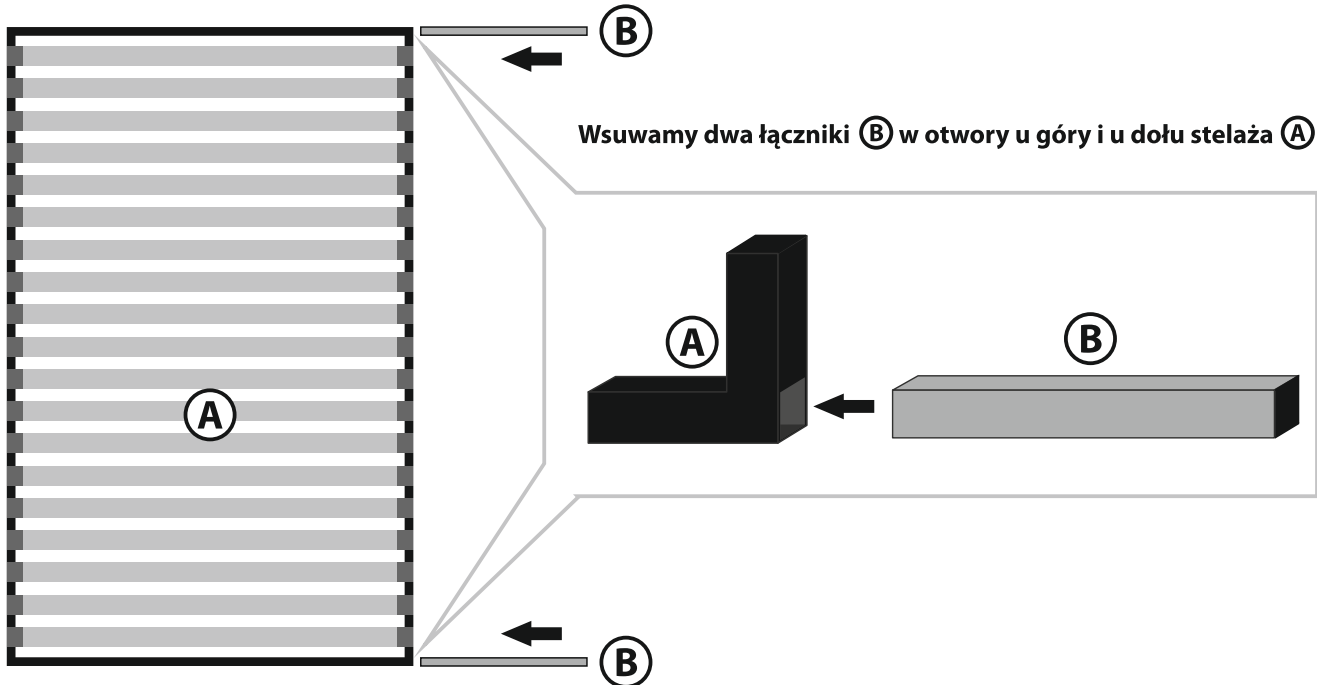


**D** NAKRĘTKA /M8/ x 3 szt.

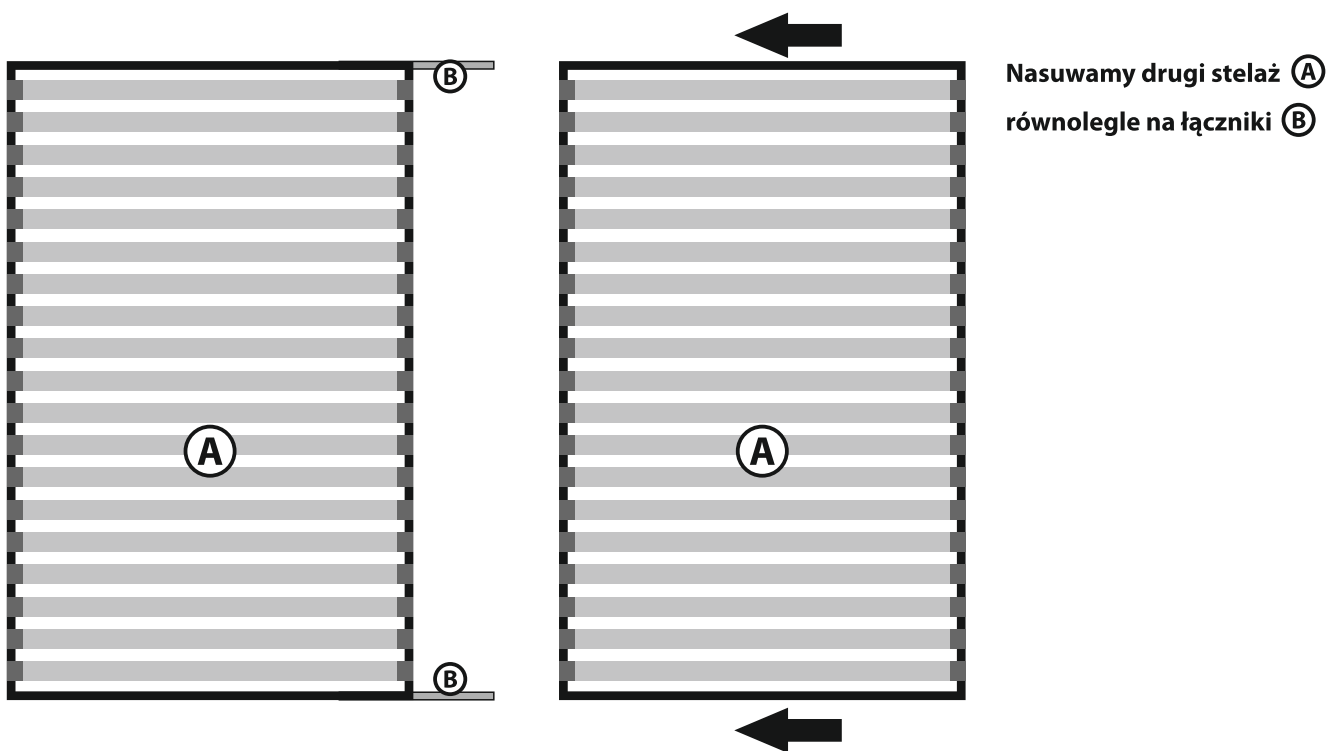


**E** PODKŁADKA /M8/ x 6 szt.

1



2



3

